

NOORDGEVEL (ARNHEMSESTRAATWEG)



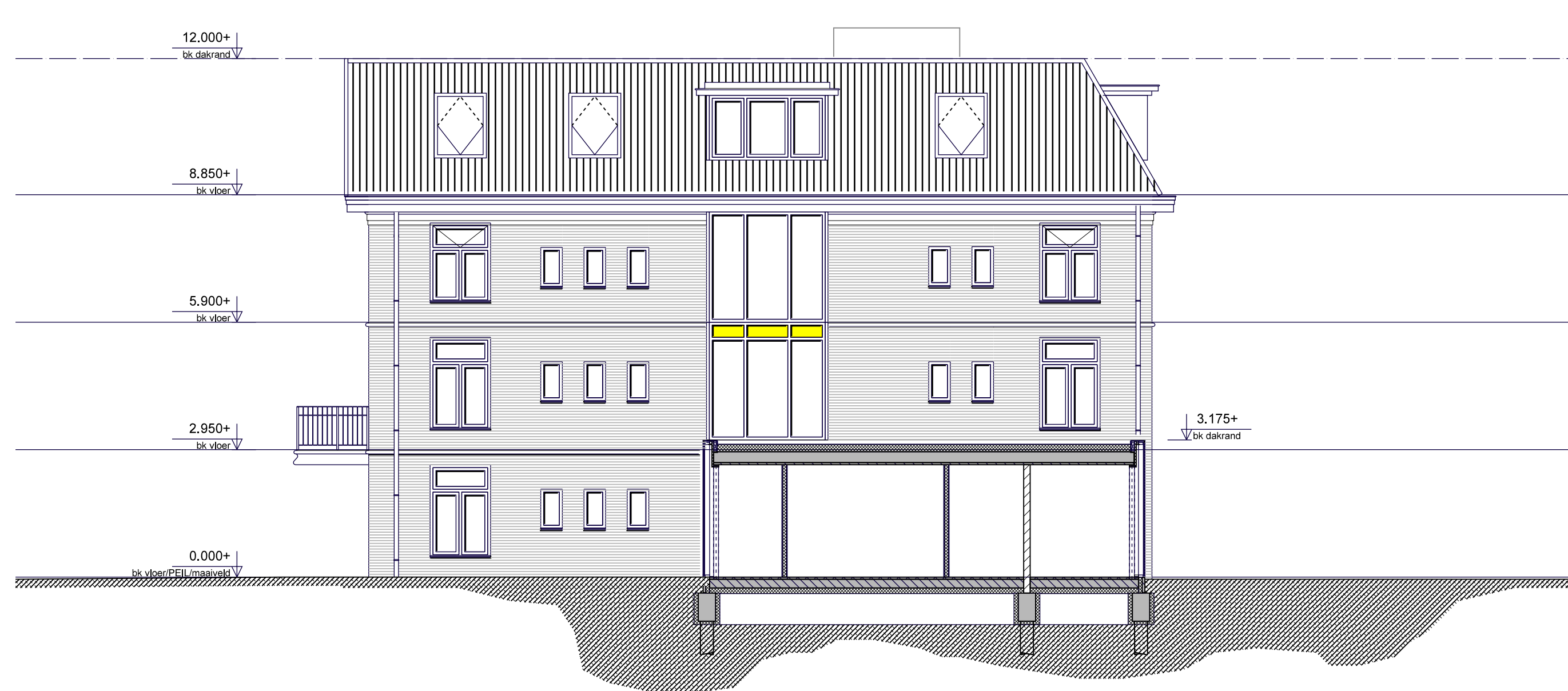
WESTGEVEL



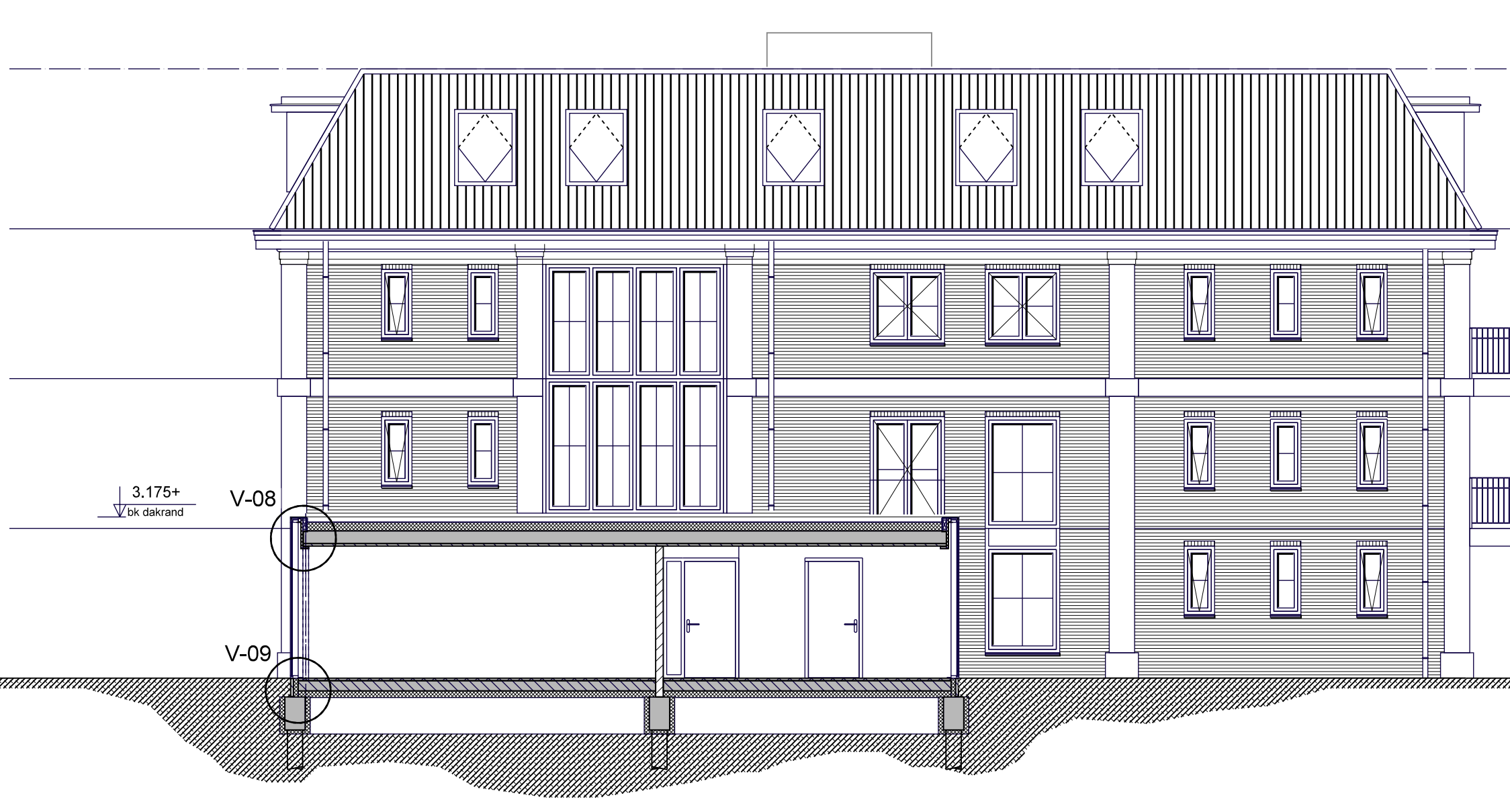
ZUIDGEVEL



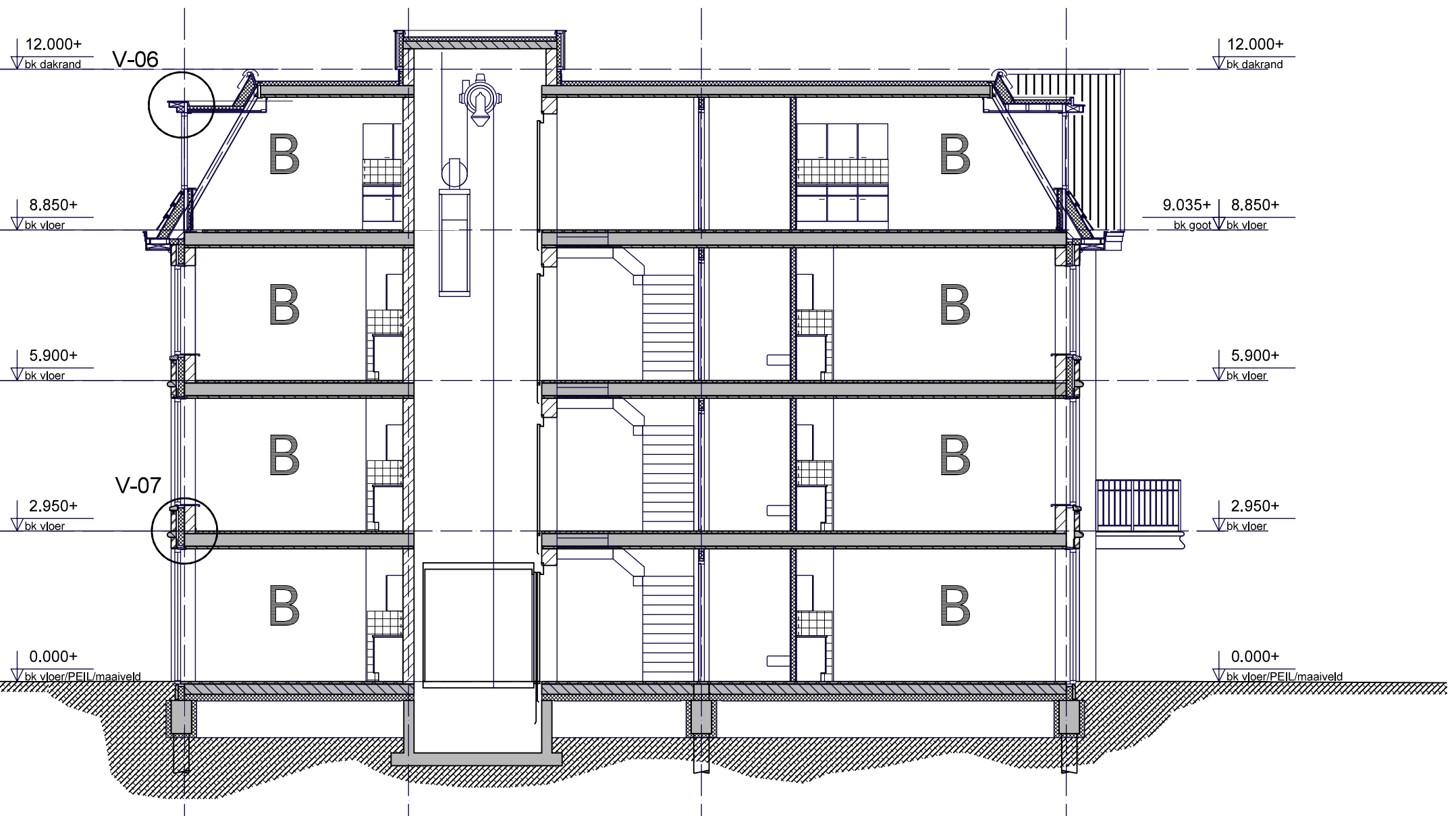
OOSTGEVEL



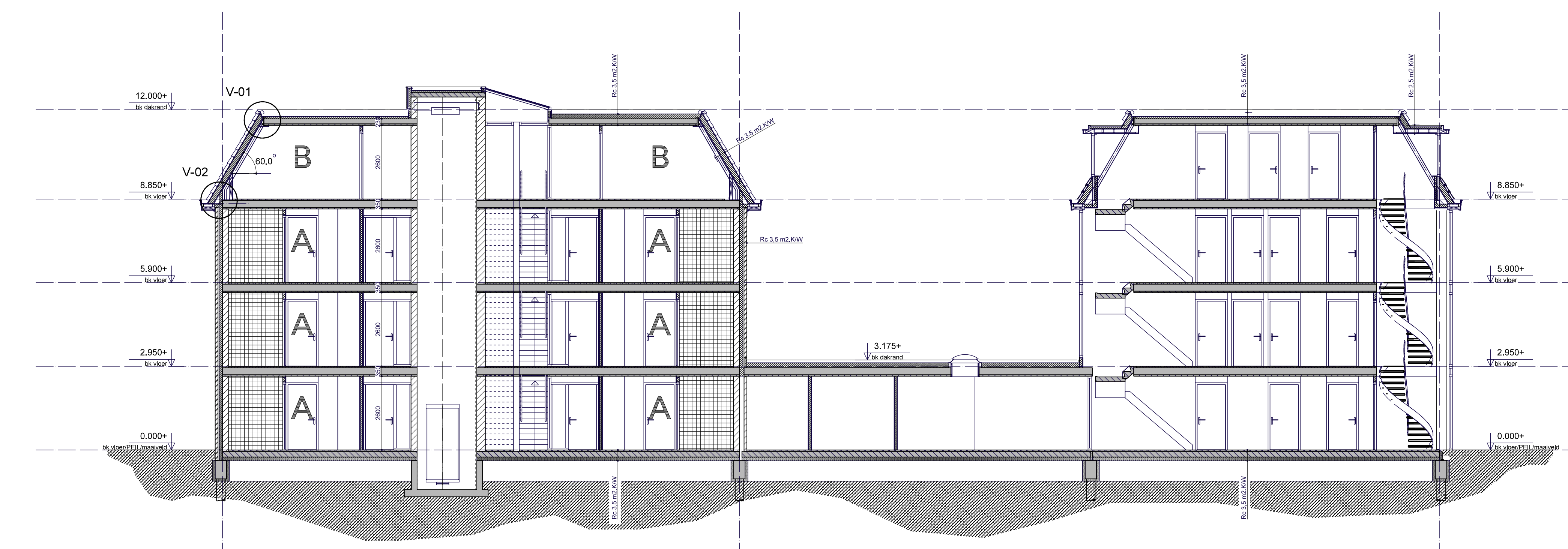
DOORSNEDE / AANZICHT E-E



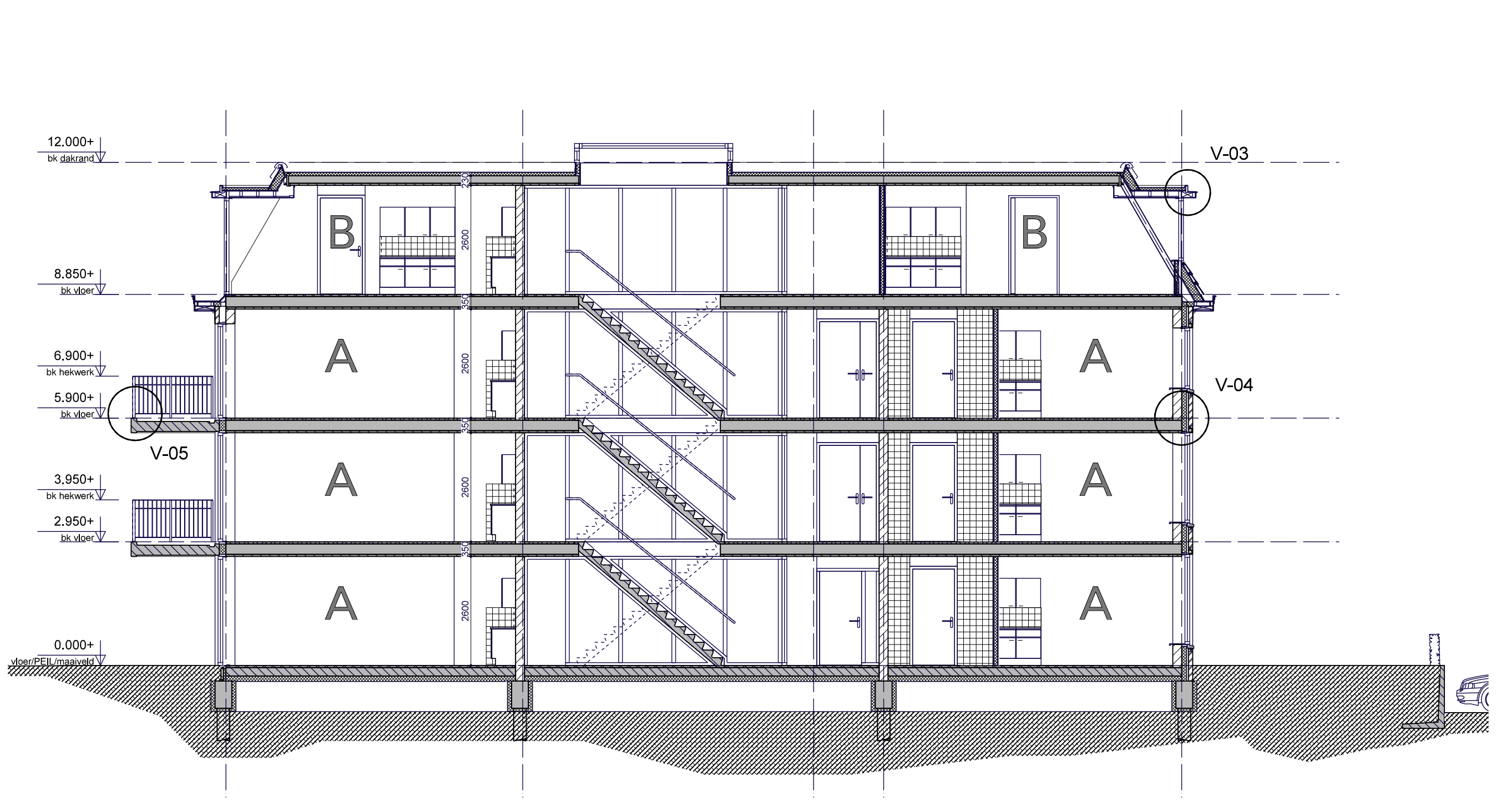
DOORSNEDE / AANZICHT D-D



DOORSNEDE B-B



DOORSNEDE C-C



DOORSNEDE A-A

BOUWKUNDIG

- spouwmuur - kalkzandsteen
- isolatie
- luchtpouw
- gevelnetbelegwerk
- MS wand, d=150mm, woningscheidend, 60 min WBBO
- MS wand, d=125mm
- etere waring
- wandgevelwerk
- vbertegelwerk
- knippluk
- schoonloopmat
- kookkast
- wasautomaat/wasdroger

BRANDVEILIGHEID

- 30 minuten brandwerend
- 30 minuten brandwerend, zelfsluitend
- 30 minuten brandwerend
- 60 minuten brandwerend
- 60 minuten brandwerend, zelfsluitend
- 60 minuten brandwerend

W-INSTALLATIES

- hermelwatersdakflor
- richting afschot (15mm/1m)

project : Nieuwbouw Arnicahuis te Velp
 opdrachtgever : Siza Dwp Groep, Kampenbergrweg 139
 Postbus 532, 6800 AM Arnhem, tel 026-3779100
 onderwerp : Definitief ontwerp
 Gevels en doorsneden
 projectarchitect : H. Westenberg
 projectmanager : G. Kraayenbrink
 getekend : R. Schooneveldt
 schaal : 1:100
 formaat : A0
 datum : 30-06-2011
 gewijzigd : a 11-08-2011
 b 04-10-2011
 c
 d
 e
 projectnr.: 08537
 tekenngr.: D-201
Jorissen Simonetti architecten Doetinchem Maarsse Rijssen Steenwijk
 Burg. van Nispenstraat 6 Postbus 281 T: 0314-341512 E: info@jorissimonetti.nl
 7001 BS Doetinchem 7000 AG Doetinchem F: 0314-342068 I: www.jorissimonetti.nl

D-201